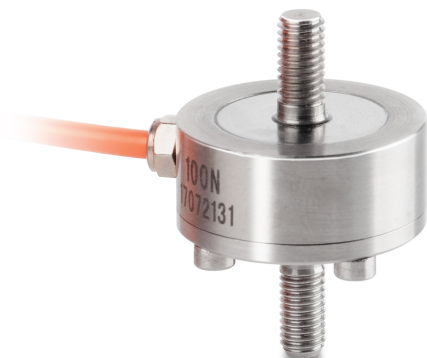


KERN CO 5-Y3

KERN

Cella di misura a bottone in miniatura in acciaio inossidabile



Categoria

Marchio	Sauter
Categoria di prodotto	Cella di misura
Gruppo di prodotti	Cella di carico/di misura della forza
Famiglia di prodotti	CO Y3

Sistema di misura

Portata [Max]	5 kg
Collegamento della celle di carico	4-conduttori
Celle di carico OIML classe	G2
Cella di carico - Valore caratteristico - nominale	2 mV/V
Celle di carico - Errore combinato	0,1%
Applicazioni di misura	forza massa
Cella di carico - Resistenza di entrata - nominale	800 Ω
Cella di carico - Resistenza di uscita - nominale	800 Ω
Cella di carico - Resistenza di isolamento - [Min]	5000 MΩ
Cella di carico - Tensione di alimentazione consigliata [Min]	10 V
Cella di carico - Tensione di alimentazione consigliata [Max]	15 V
Campo di misura forza [Max] (N)	50 N
Directione de la forza	trazione compressione

Omologazione

Marchio CE	✓
------------	---

Design

Struttura	Barra di tensione/ compressione
Materiale	acciaio inossidabile
Lunghezza cavo	2 m
Montaggio - applicazione della forza	Filettatura esterna M5
Montaggio - dissipazione della forza	Filettatura esterna M5

Funzioni

Protetta IP - unità completa	IP66
------------------------------	------

Condizioni ambientali

Utilizzare la temperatura [Min]	0 °C
Utilizzare la temperatura [Max]	40 °C

Imballaggio e spedizione

Divisione forza [d] (N)	1 d
Dimensioni imballaggio (L×P×H)	150×105×40 mm
Peso netto	0,037 kg
Metodo di spedizione	Servizio pacchi
Peso netto ca.	0,05 kg
Peso lordo ca.	0,10 kg
Peso di spedizione	0,1 kg

Servizi

Numero di articolo per calibrazione DAkkS (forza di trazione)	963-161V
Numero di articolo per calibrazione DAkkS (forza di compressione)	963-261V
Numero di articolo per calibrazione DAkkS (forza di trazione/forza di compressione)	963-361V

Pittogrammi

STANDARD



OPTION

